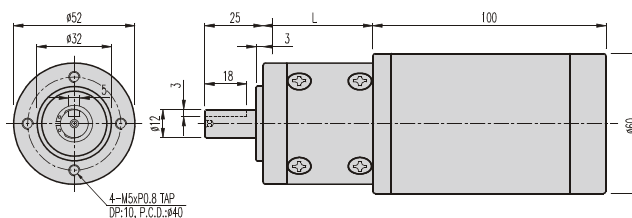


K52-TYPE

Planetary GEARHEAD

DIMENSIONS

K52-K6DS25N SERIES



GEARHEAD LENGTH	
RATIO	L
1/003 ~ 1/004	47
1/012 ~ 1/026	62.5
1/043 ~ 1/126	78
1/150 ~ 1/936	93.5

MOTOR PERFORMANCE DATA

ITEM MODEL	VOLTAGE (DC)	NO LOAD		AT MAX. EFF.			STALL		WEIGHT (g)
		A	rpm	kgf.cm	A	rpm	A	kgf.cm	
K6DS25N1	12V	1	3450	0,8	3,5	3000	20	5,9	840
K6DS25N2	24V	0,45	3250	0,8	1,5	3000	14,5	9	

AT MAXIMUM EFFICIENCY (K6DS25N SERIES)

GEAR	K6DS25N1		K6DS25N2	
	DC 12V		DC 24V	
	rpm	kgf.cm	rpm	kgf.cm
1/3	1000	1,9	1000	1,9
1/4	750	2,5	750	2,5
1/12	250	6,1	250	6,1
1/15	200	7,7	200	7,7
1/19	158	9,7	158	9,7
1/21	143	10,7	143	10,7
1/26	115	13,3	115	13,3
1/43	70	17,6	70	17,6
1/53	57	21,7	57	21,7
1/66	45	27	45	27
1/81	37	33	37	33
1/100	30	41	30	41
1/113	26,5	46	26,5	46
1/126	23,8	50	23,8	50
1/150	20	50	20	50
1/230	13	75	13	75
1/285	10,5	93	10,5	93
1/353	8,5	100	8,5	100
1/488	6,1	100	6,1	100
1/546	5,5	100	5,5	100
1/676	4,4	100	4,4	100
1/756	4	100	4	100
1/936	3,2	100	3,2	100

* Gearbox output shaft rotation direction is same direction with motor.